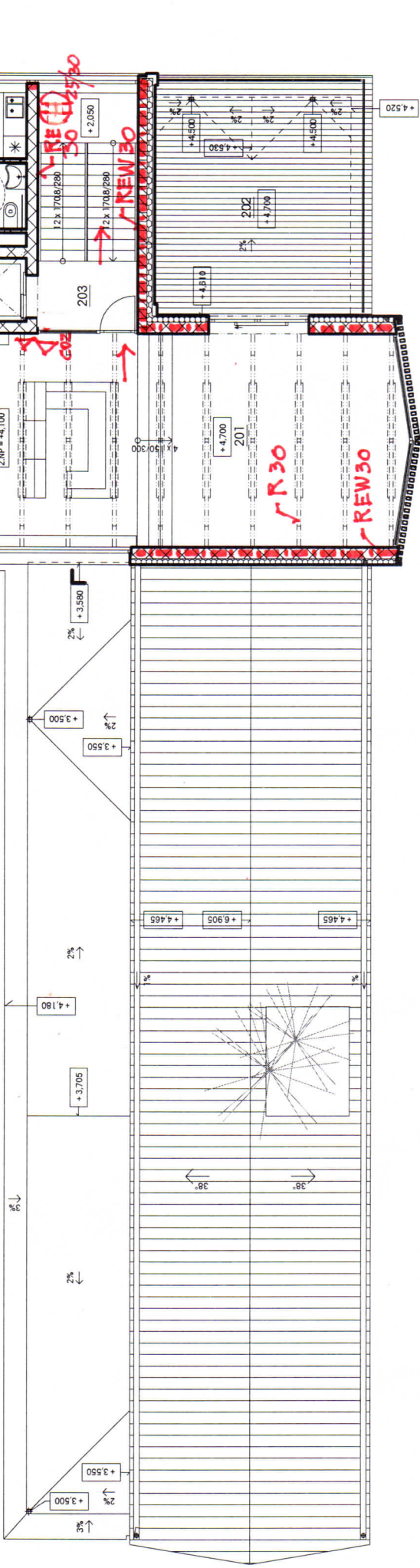


LEGENDA MÍSTNOSTÍ 2.NP						
OZN.	NÁZEV	M2	PODLAHA	STĚNA	STROP	POZNÁMKA
201	HERNA	33.22	EPOXID. STĚRKA	AL SOKL	VIDITELNÁ KONSTRUKCE KROVU	
202	TERASA	30.30	DŘEVĚNÝ ROŠT			
203	SCHODIŠTĚ	16.17	EPOXID. STĚRKA	AL SOKL	POHLEDOVÝ BETON	
204	KNIHOVNA	99.39	EPOXID. STĚRKA	AL SOKL	VIDITELNÁ KONSTRUKCE KROVU, POHLEDOVÝ BETON + 2,850 m	
205	VÝTAH	3.14				
206	WC ŽENY	3.49	EPOXID. STĚRKA	OMYVATELNÁ STĚRKA	POHLEDOVÝ BETON +2,850 m	
207	DENNÍ MÍSTNOST	5.80	EPOXID. STĚRKA	AL SOKL	POHLEDOVÝ BETON +2,850 m	
208	WC MUŽI	3.22	EPOXID. STĚRKA	OMYVATELNÁ STĚRKA	POHLEDOVÝ BETON +2,850 m	
209	KANCELÁŘ	12.60	EPOXID. STĚRKA	AL SOKL	SDK PODHLED +3,000 m	



LEGENDA ZNAČEK PO

- HRANICE POŽÁRNÍCH ÚSEKŮ
- N1.1 - II OZNAČENÍ POŽÁRNÍHO ÚSEKU - STUPEŇ PB
- El 30 POŽADOVANÁ POŽÁRNÍ ODOLNOST STĚNY, SLOUPU, PRŮVLAKU
- REI 30 POŽADOVANÁ POŽÁRNÍ ODOLNOST STROPNÍ KONSTRUKCE
- VÝCHOD NA VOLNÉ PROSTRANSTVÍ
- SMĚR ÚNIKU (OZNAČUJE DVEŘE NA ÚNIKOVÉ CESTĚ)
- H_{25/30} NÁSTĚNNÝ HADICOVÝ SYSTÉM s tvarové stálou hadicí [m.sv.25 mm., dl.30 m
- △ PŘENOSNÝ HASÍCÍ PŘÍSTROJ PRÁŠKOVÝ (has.schopnost 34A, 183B, C)
- △ CO2 PŘENOSNÝ HASÍCÍ PŘÍSTROJ SNĚHOVÝ (has.schopnost 113B, C)
- △ PE PŘENOSNÝ HASÍCÍ PŘÍSTROJ PĚNOVÝ (has.schopnost 43A, 233B, 75F)
- TOTAL VYPÍNAČ EL.NAPÁJENÍ TOTAL STOP